



ERREDI
per
TODO

TODO

TODO MATIC ATTACCHI RAPIDI DRY-BREAK

Con oltre quarant'anni di esperienza nel settore della movimentazione dei fluidi, i giunti TODO-MATIC Dry-Break rappresentano lo standard di riferimento a livello mondiale per connessioni rapide, sicure e prive di perdite. Nati per soddisfare le esigenze di industrie chimiche, petrolchimiche, del gas e del settore offshore, gli attacchi TODO-MATIC sono progettati per garantire massima sicurezza operativa, riduzione delle emissioni e totale efficienza nel trasferimento di liquidi e vapori.

Dal 2023 ERRE.DI. Srl è distributore ufficiale per il mercato italiano dei raccordi TODO, consolidando così la propria offerta di soluzioni innovative per il piping e la gestione sicura dei fluidi.



SPECIFICHE TECNICHE – TODO-MATIC

CARATTERISTICA

Valore / Opzioni

DIMENSIONI DISPONIBILI

da 1" a 6"

PRESSIONE DI ESERCIZIO

fino a 25 bar (363 psi)

TEMPERATURA STANDARD

-20°C ÷ +80°C (opzioni estese disponibili)

MATERIALI

Alluminio, Acciaio inox 316L, Ottone, altri su richiesta

GUARNIZIONI

FKM, EPDM, PTFE e materiali speciali

CERTIFICAZIONI

STANAG 3756, PED 2014/68/UE, ATEX Zone 1 & 2



FUNZIONAMENTO DEL SISTEMA TODO DRY-BREAK

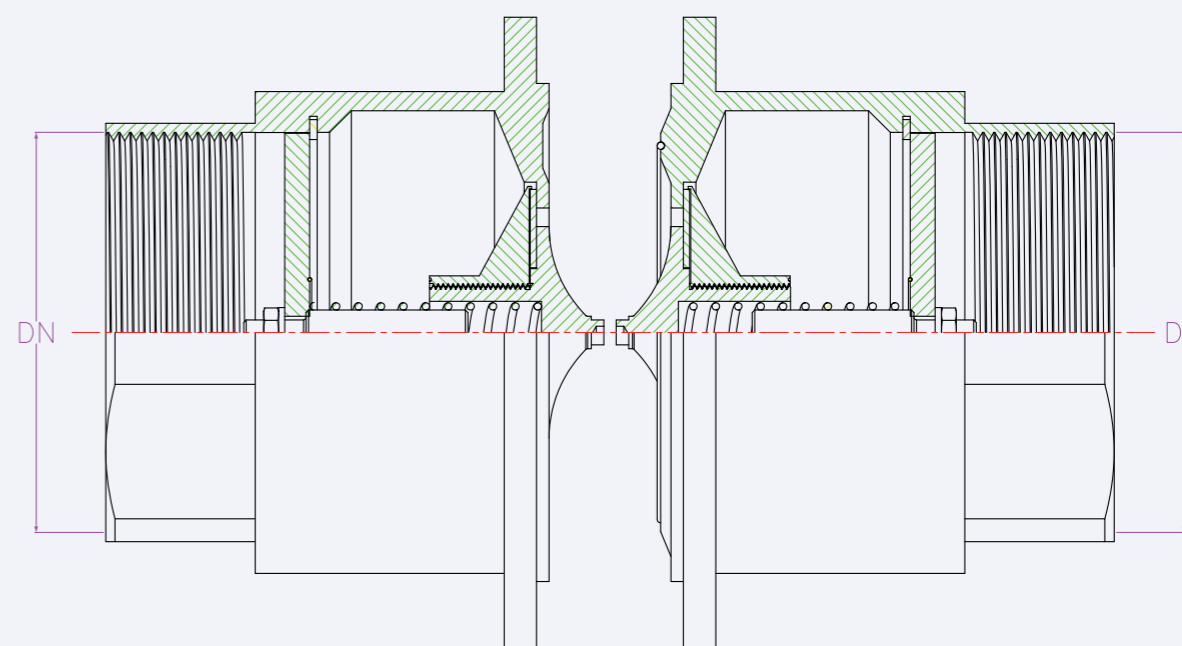
I giunti TODO Dry-Break sono progettati per garantire un collegamento rapido e sicuro nelle operazioni di trasferimento fluidi. Il principio di funzionamento si basa su un accoppiamento a rotazione controllata:

- Con una prima rotazione di circa 15°, le due metà del giunto si innestano meccanicamente, mantenendo entrambe le valvole chiuse.
- Solo con una successiva rotazione le valvole si aprono simultaneamente, permettendo il passaggio del fluido senza perdite.
- Per disconnettere il giunto, l'operatore ripete la stessa procedura in senso inverso: le valvole si richiudono automaticamente prima della separazione, prevenendo qualsiasi fuoriuscita.

Grazie al design ottimizzato con un numero ridotto di componenti mobili, il sistema TODO Dry-Break assicura un'elevata affidabilità, ridotta manutenzione e un funzionamento fluido e sicuro anche in condizioni operative gravose.

VANTAGGI PRINCIPALI

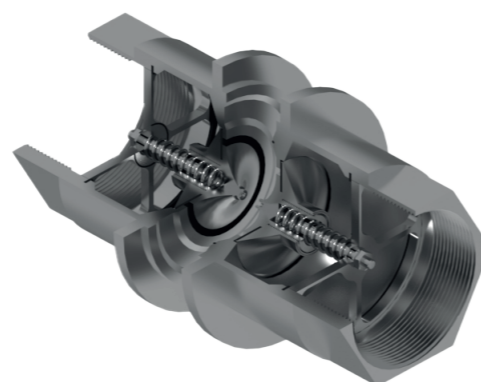
- Sicurezza superiore: perdita residua minima e rischio di fuoriuscite quasi nullo.
- Efficienza economica: riduzione delle perdite di prodotto durante le operazioni e aumento dei margini.
- Durata e affidabilità: progettati per resistere a condizioni gravose e ad un uso ripetuto.
- Rapidità operativa: connessioni e disconnessioni semplici, senza attrezzi, con minimo intervento dell'operatore.
- Versatilità: adatti a un'ampia gamma di fluidi, dal chimico al petrolifero, fino a operazioni navali e ferroviarie.
- Applicazioni tipiche
- Carico e scarico di ferrocisterne e autocisterne.
- Operazioni offshore (nave-piattaforma, nave-nave).
- Impianti chimici e petrolchimici ad alta criticità.
- Trasferimento sicuro di prodotti GPL, carburanti e solventi.



TODO NGX Breakaway Couplings

I giunti TODO Breakaway NGX sono dispositivi di sicurezza progettati per proteggere impianti, personale e ambiente in caso di separazione accidentale della linea di trasferimento. In presenza di una forza eccessiva, il giunto si disconnette automaticamente, chiudendo istantaneamente il flusso su entrambi i lati e prevenendo la fuoriuscita del prodotto.

Grazie alla loro robustezza e semplicità di utilizzo, rappresentano una soluzione indispensabile in tutte le applicazioni dove è richiesta la massima affidabilità contro i rischi di strappo o trazione improvvisa.



APPLICAZIONI TIPICHE

- Sistemi di carico/scarico GPL e carburanti.
- Trasferimento di prodotti chimici aggressivi.
- Operazioni offshore e marine ad alto rischio.
- Linee critiche in impianti industriali, ferroviari e aeroportuali.

SPECIFICHE TECNICHE TODO BREAKAWAY NGX

CARATTERISTICA

- Valore / Opzioni

DIMENSIONI DISPONIBILI

- 2" - 3" - 4"

PRESSIONE DI ESERCIZIO

- fino a 40 bar (580 psi)

TEMPERATURA STANDARD

- -20°C ÷ +80°C

MATERIALI

- Acciaio inox 316L

TIPOLOGIE DI ATTACCO

- Filettato o flangiato

CERTIFICAZIONI

- PED 2014/68/UE, ATEX Zone 1 & 2

QUALI SONO LE SUE CARATTERISTICHE E COME FUNZIONANO?

Il giunto è costituito da due metà simmetriche le quali, quando viene applicata una determinata forza di trazione, si separano. Una volta avvenuto il distacco, le valvole presenti si chiudono, impedendo la fuoriuscita del prodotto sia dal lato del tubo che dal serbatoio.

In situazioni di trazione accidentale o di eccesso di pressione, le viti si rompono in modo tale da mantenere le parti del BreakAway collegate alle rispettive estremità, prevenendo così la fuoriuscita del prodotto. Questa sicurezza è garantita dalla chiusura simultanea degli ingressi sia del serbatoio che del tubo o del braccio di carico.

VANTAGGI PRINCIPALI

Protezione ambientale: chiusura ermetica immediata che riduce quasi a zero le perdite di prodotto.

Sicurezza dell'operatore: eliminazione del rischio di contatto con fluidi pericolosi.

Affidabilità: attivazione sicura a qualsiasi angolo di trazione, grazie a bulloni a taglio incapsulati.

Facilità di ripristino: il giunto può essere riarmato in loco, riducendo tempi di fermo impianto.

Applicazioni trasversali: utilizzabili in ambito chimico, GPL, aviazione, navale e ferroviario.

