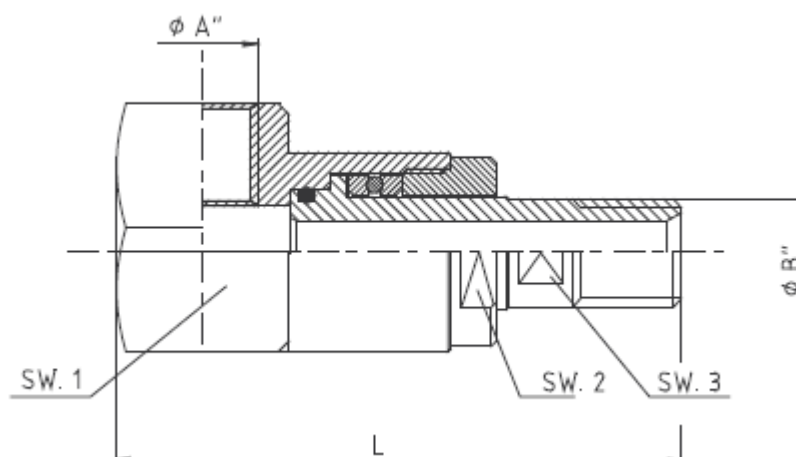


GIUNTI GIREVOLI A 90° Rotazione Lenta



Caratteristiche

- Filettatura standard BSPP altre su richiesta, a richiesta anche F-F o M-M
- Su richiesta diverse combinazioni fra i ϕ A e B
- Velocità di rotazione: 5-10 giri/min
- Oltre 1" Corpo quadro tornito
- Materiale AISI 316



DATI TECNICI / Technical Data

ϕ A	ϕ B	L	SW1	SW2	SW3	P max
inch	mm	mm	mm	mm	mm	bar
1/4" - 06	1/4"	78	32	21	11	350
3/8" - 09	3/8"	98	36	27	14	300
1/2" - 13	1/2"	106	46	32	18	300
3/4" - 19	3/4"	118	50	37	24	250
1" - 25	1"	142	60	46	30	250