

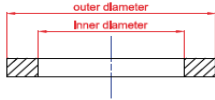
## GUARNIZIONI IN GOMMA



ERRE.DI offre guarnizioni in gomma adatte a ogni esigenza del cliente:

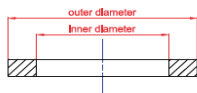
- Guarnizione in SBR adatta per utilizzi dove non vanno richieste particolari resistenze fisico-meccaniche. Idonee per soluzioni saline e acidi deboli inferiori ai 60°C. Temperatura di esercizio da 20°C a + 70°C.
- Guarnizione antiolio NBR (gomma nitrilica) resistente a oli grassi, minerali, animali e vegetali. Presenta buone proprietà meccaniche. Temperatura di esercizio da -20°C a + 100°C.
- Guarnizione in neoprene resistente a molte sostanze chimiche, ai grassi, agli oli e agli agenti atmosferici. Buone caratteristiche meccaniche. Temperatura di esercizio da -20°C a +70°C.
- Guarnizione in EPDM (gomma etilene propilene) particolarmente indicata per alte temperature. Buona resistenza ad acidi, ozono, agenti chimici, atmosferici e invecchiamento. Offre discrete proprietà meccaniche. Temperatura di esercizio da -25°C a +110°C.
- Guarnizione in silicone, adatta per impieghi a basse e alte temperature. Ottima resistenza alle sostanze chimiche e agli agenti atmosferici. Buona resistenza alle sostanze ossidanti e ai liquidi fisiologici. Buone caratteristiche meccaniche. Temperatura di esercizio da -50°C a +180°C.
- Guarnizione in FKM (gomma fluorurata) con eccezionale resistenza al calore, agli oli a temperature elevate, ai carburanti e all'ozono. Ottima resistenza ai raggi UV e solventi. Eccellente resistenza alla fiamma ed elevata inerzia chimica. Buone caratteristiche meccaniche. Temperatura massima di esercizio +200°C.
- Guarnizione in Hypalon perfettamente resistente all'ozono. Eccezionale resistenza agli eventi atmosferici, all'abrasione e alle scheggiature. Brucia se esposta al fuoco, tuttavia è autoestinguente. Resistente agli oli, ai grassi, agli agenti chimici, all'acido solforico concentrato e a soluzioni di ipoclorito. Temperatura di utilizzo da -35°C a +150°C. Durezza da 55 a 95 Shore. Carico di rottura superiore ai 210kg/cm<sup>2</sup>. Le buone proprietà di resistenza e di stabilità lo rendono un materiale di alta qualità.

## Tabella dimensionale guarnizioni piane standard ASME B16.21 (ANSI B16.5)



Diametro nominale	Flange RF (raised face)						
	Øin (mm)	Rating 150 (mm)	Rating 300 (mm)	Rating 400 (mm)	Rating 600 (mm)	Rating 900 (mm)	Rating 1500 (mm)
1/2"	21,4	47,6	54	54	54	63,5	63,5
3/4"	27	57,2	66,7	66,7	66,7	69,8	69,8
1"	33,3	66,7	73	73	73	79,4	79,4
1.1/4"	42	76,2	82,5	82,5	82,5	88,9	88,9
1.1/2"	48,4	85,7	95,2	95,2	95,2	98,4	98,4
2"	60,3	104,8	111,1	111,1	111,1	142,9	142,9
2.1/2"	73	123,8	130,2	130,2	130,2	165,1	165,1
3"	88,9	136,5	149,2	149,2	149,2	168,3	174,6
3.1/2"	101,6	161,9	165,1	161	161	/	/
4"	114,3	174,6	181	177,8	193,7	206,4	209,5
5"	141,3	196,8	215,9	212,7	241,3	247,6	254
6"	168,3	222,2	250,8	247,6	266,7	288,9	282,6
8"	219,1	279,4	308	304,8	320,7	358,8	352,4
10"	273	339,7	362	358,8	400	435	435
12"	323,8	409,6	422,3	419,1	457,2	498,5	520,7
14"	355,6	450,9	485,8	482,6	492,1	520,7	577,8
16"	406,4	514,4	539,7	536,6	565,1	574,7	641,3
18"	457,2	549,3	596,9	593,7	612,8	638,2	704,8
20"	508	606,4	654	647,7	682,6	698,5	755,7
22"	558,8	660,4	704,9	701,7	704,9	/	/
24"	609,6	717,5	774,7	768,3	790,6	838,2	901,7

## Tabella dimensionale guarnizioni piane standard EN 1514-1



Diametro nominale	Flange RF (raised face)								
	Øin (mm)	PN 2.5 (mm)	PN 6(mm)	PN 10 (mm)	PN 16 (mm)	PN 25 (mm)	PN 40 (mm)	PN 64 (mm)	PN 100 (mm)
10	14	39	39	46	46	46	46	56	56
15	21	44	44	51	51	51	51	61	61
20	27	54	54	61	61	61	61	72	72
25	33	64	64	71	71	71	71	82	82
32	42	76	76	82	82	82	82	88	88
40	48	86	86	92	92	92	92	103	103
50	56/60	96	96	107	107	107	107	113	120
65	73	116	116	127	127	127	127	138	145
80	89	132	132	142	142	142	142	148	155
100	114	152	152	162	162	168	168	175	180
125	141	182	182	192	192	195	195	210	217
150	168	207	207	218	218	225	225	247	257
175	195	237	237	248	248	255	267	/	/
200	219	262	262	273	273	285	290	309	324
250	273	317	317	328	330	340	352	364	391
300	324	373	373	378	385	400	417	486	458
350	356	423	423	438	445	457	474	543	512
400	406	473	473	490	495	514	546	588	627
450	457	528	528	540	555	564	571	657	704
500	508	578	578	595	617	624	628	764	813
600	610	680	680	695	734	741	747	879	950