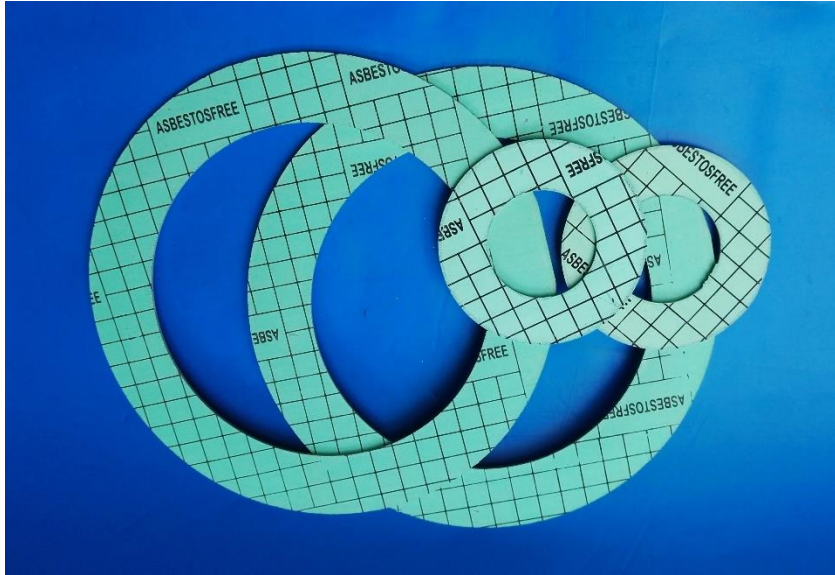


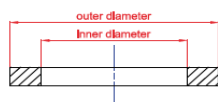
GUARNIZIONI IN FIBRA



ERRE.DI offre guarnizioni in fibra adatte ad ogni esigenza del cliente:

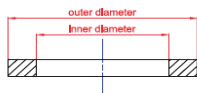
- Guarnizione a base di fibra aramidica e leganti elastomerici (NBR). Particolarmente adatta per olii, idrocarburi, acqua, aria, azoto, acidi e alcali deboli, solventi non aromatici.
- Guarnizione a base di fibre minerali sintetiche ad alta tenacità e leganti elastomerici (NBR). Adatta per usi comuni: acqua, aria, azoto, olii.
- Guarnizione a base di fibre aromatiche e grafite lamellare con leganti elastomerici (NBR). Adatta per vapore saturo, carburanti, acidi e alcali deboli.
- Guarnizione a base di fibre di carbonio, fibre aramidiche e leganti elastomerici (NBR). Adatta per vapore saturo e surriscaldato, idrocarburi liquidi e gassosi, soda e potassa caustica.
- Guarnizione a base di fibre aramidiche con leganti elastomerici tipo Hypalon. Progettata appositamente per fluidi molto aggressivi, acidi organici e inorganici a eccezione di quelli ossidanti.

Tabella dimensionale guarnizioni piane standard ASME B16.21 (ANSI B16.5)



Diametro nominale	Flange RF (raised face)						
	Øin (mm)	Rating 150 (mm)	Rating 300 (mm)	Rating 400 (mm)	Rating 600 (mm)	Rating 900 (mm)	Rating 1500 (mm)
1/2"	21,4	47,6	54	54	54	63,5	63,5
3/4"	27	57,2	66,7	66,7	66,7	69,8	69,8
1"	33,3	66,7	73	73	73	79,4	79,4
1.1/4"	42	76,2	82,5	82,5	82,5	88,9	88,9
1.1/2"	48,4	85,7	95,2	95,2	95,2	98,4	98,4
2"	60,3	104,8	111,1	111,1	111,1	142,9	142,9
2.1/2"	73	123,8	130,2	130,2	130,2	165,1	165,1
3"	88,9	136,5	149,2	149,2	149,2	168,3	174,6
3.1/2"	101,6	161,9	165,1	161	161	/	/
4"	114,3	174,6	181	177,8	193,7	206,4	209,5
5"	141,3	196,8	215,9	212,7	241,3	247,6	254
6"	168,3	222,2	250,8	247,6	266,7	288,9	282,6
8"	219,1	279,4	308	304,8	320,7	358,8	352,4
10"	273	339,7	362	358,8	400	435	435
12"	323,8	409,6	422,3	419,1	457,2	498,5	520,7
14"	355,6	450,9	485,8	482,6	492,1	520,7	577,8
16"	406,4	514,4	539,7	536,6	565,1	574,7	641,3
18"	457,2	549,3	596,9	593,7	612,8	638,2	704,8
20"	508	606,4	654	647,7	682,6	698,5	755,7
22"	558,8	660,4	704,9	701,7	704,9	/	/
24"	609,6	717,5	774,7	768,3	790,6	838,2	901,7

Tabella dimensionale guarnizioni piane standard EN 1514-1



Diametro nominale	Flange RF (raised face)								
	Øin (mm)	PN 2.5 (mm)	PN 6 (mm)	PN 10 (mm)	PN 16 (mm)	PN 25 (mm)	PN 40 (mm)	PN 64 (mm)	PN 100 (mm)
10	14	39	39	46	46	46	46	56	56
15	21	44	44	51	51	51	51	61	61
20	27	54	54	61	61	61	61	72	72
25	33	64	64	71	71	71	71	82	82
32	42	76	76	82	82	82	82	88	88
40	48	86	86	92	92	92	92	103	103
50	56/60	96	96	107	107	107	107	113	120
65	73	116	116	127	127	127	127	138	145
80	89	132	132	142	142	142	142	148	155
100	114	152	152	162	162	168	168	175	180
125	141	182	182	192	192	195	195	210	217
150	168	207	207	218	218	225	225	247	257
175	195	237	237	248	248	255	267	/	/
200	219	262	262	273	273	285	290	309	324
250	273	317	317	328	330	340	352	364	391
300	324	373	373	378	385	400	417	486	458
350	356	423	423	438	445	457	474	543	512
400	406	473	473	490	495	514	546	588	627
450	457	528	528	540	555	564	571	657	704
500	508	578	578	595	617	624	628	764	813
600	610	680	680	695	734	741	747	879	950