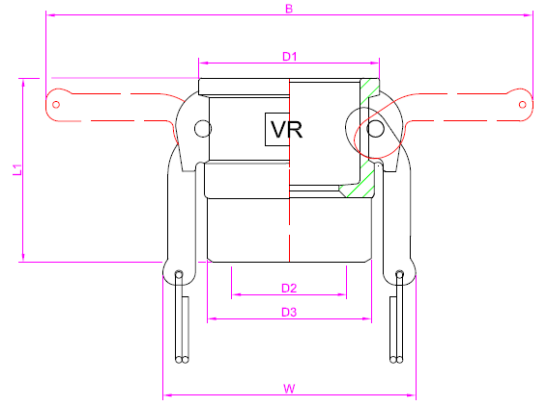


## Raccordo tipo VR DW Coupling type VR DW

Code: VRBW (diam.)(mat.)



Raccordo Rapido FEMMINA a saldare (di testa o di tasca)  
Coupling female butt welding or socket welding

pollici/inch.	1/2"	3/4"	1"	1.1/4"	1.1/2"	2"	2.1/2"	3"	4"	5"	6"
diam.	50	75	100	125	150	200	250	300	400	500	600
L1	47,4	51,2	61,8	66,8	70,1	77,5	80,8	90,8	94,7	94,6	105,6
L2	15,2	18,8	25,5	23,8	24,7	25,4	28,9	32	34,4	36,3	38,2
D1	42,5	41,5	47	57,2	64,1	74,2	90,9	107,3	133,8	163,5	193,1
D2	13,2	19	24,8	32,1	37,9	48,4	63	75,5	100,8	126,4	149,6
D3	20,1	25,5	32,8	40,9	46,9	58,8	74,1	86,8	111,6	137,1	163,7
B	110	111	124	183	189	199	205	247	275	300	385
W	58	56	65	90	95	105	108	135	170	185	235

Temperature Temperature	- 40°C / 240°C											
Dimensioni Dimentions	1/2"	3/4"	1"	1.1/4"	1.1/2"	2"	2.1/2"	3"	4"	5"	6"	8"
Pressioni barg Pressure barg	40	40	40	40	40	40	16	16	16	8	8	6

### Materiali Materials

**AISI 316** / ASTM A 351 CF8M / EN 14408/1

**AISI 304** / ASTM A 276-986 / EN 1.4301

Altri materiali fornibili su richiesta.

*Other materials on requests*

According to: U.S. MIL-C-27487 / DIN 2828 / UNI EN 14420