

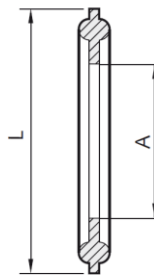
CLAMP "ISO"

Morsetto di serraggio CLAMP a due settori (ISO) – Heavy duty CLAMP (ISO)



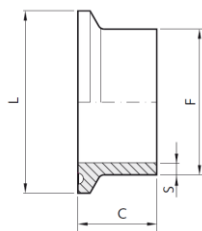
Codice - Code	DN mm	L mm	Kg
CLAMPMORISO015	15	34,0	0,18
CLAMPMORISO020	20	50,4	0,22
CLAMPMORISO025	25	50,4	0,22
CLAMPMORISO032	32	50,4	0,22
CLAMPMORISO040	40	64	0,26
CLAMPMORISO050	50	77,4	0,33
CLAMPMORISO065	65	90,9	0,40
CLAMPMORISO080	80	106	0,48
CLAMPMORISO100	100	130	0,70
CLAMPMORISO125	125	155	0,75
CLAMPMORISO150	150	183	0,90
CLAMPMORISO200	200	233,5	1,15
CLAMPMORISO250	250	319,3	1,30

Guarnizione per raccordo CLAMP (ISO) – CLAMP gasket (ISO)



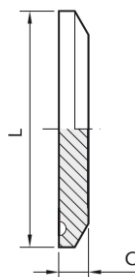
Codice - Code	DN mm	A mm	L mm
CLAMPGUARISO015	15	17,3	34
CLAMPGUARISO020	20	22,9	50,4
CLAMPGUARISO025	25	29,7	50,4
CLAMPGUARISO032	32	38,4	50,4
CLAMPGUARISO040	40	44,3	64
CLAMPGUARISO050	50	56,3	77,4
CLAMPGUARISO065	65	71,1	90,9
CLAMPGUARISO080	80	83,9	106
CLAMPGUARISO100	100	108,3	130
CLAMPGUARISO125	125	133,7	155
CLAMPGUARISO150	150	162	183
CLAMPGUARISO200	200	213	233,5
CLAMPGUARISO250	250	267	319,3

Tronchetto CLAMP a saldare (dimensioni ISO 2852) – CLAMP (ISO 2852 dimensions) welding ferrule



Codice - Code	DN mm	L mm	F mm	C mm	S mm
CLAMPTRCISO015	15	34	21,3	21,5	1,6
CLAMPTRCISO020	20	50,4	26,9	28,6	1,6
CLAMPTRCISO025	25	50,4	33,7	28,6	1,6
CLAMPTRCISO032	32	50,4	42,4	28,6	1,6
CLAMPTRCISO040	40	64	48,3	28,6	1,6
CLAMPTRCISO050	50	77,4	60,3	28,6	2
CLAMPTRCISO065	65	90,9	76,1	28,6	2
CLAMPTRCISO080	80	106	88,9	28,6	2
CLAMPTRCISO100	100	130	114,3	28,6	2
CLAMPTRCISO125	125	155	139,7	28,6	3
CLAMPTRCISO150	150	183	168,3	28,6	3
CLAMPTRCISO200	200	233,5	219,3	28,6	3
CLAMPTRCISO250	250	319,3	273	28,6	3

Tappo di chiusura CLAMP (dimensioni ISO 1127) – CLAMP (ISO 1127 dimensions) end cap



Codice - Code	DN mm	L mm	C mm
CLAMPTAPISO015	15	34	4,7
CLAMPTAPISO020	20	50,4	6,4
CLAMPTAPISO025	25	50,4	6,4
CLAMPTAPISO032	32	50,4	6,4
CLAMPTAPISO040	40	64	6,4
CLAMPTAPISO050	50	77,4	6,4
CLAMPTAPISO065	65	90,9	6,4
CLAMPTAPISO080	80	106	6,4
CLAMPTAPISO100	100	130	7,9
CLAMPTAPISO125	125	155	11
CLAMPTAPISO150	150	183	11
CLAMPTAPISO200	200	233,5	11
CLAMPTAPISO250	250	319,3	11